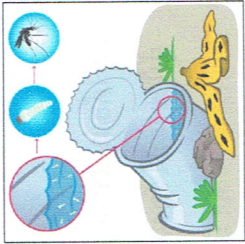


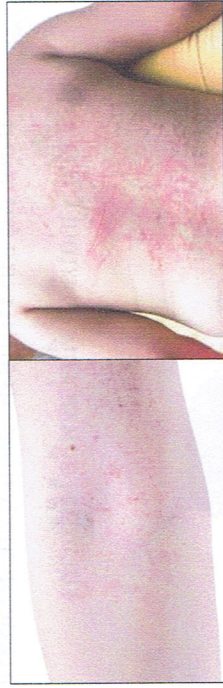
## ★ แหล่งที่อยู่ของยุงลาย ★

โดยทั่วไป ยุงลายจะอาศัยและวางไข่ในแหล่งน้ำที่ใส และนิ่งส่วนใหญ่มักจะเป็นภาชนะเก็บกักน้ำในบ้านมากกว่าแหล่งน้ำตามธรรมชาติ



## ★ อาการผู้ป่วยโรคไข้เลือดออก ★

ผู้ป่วยไข้เลือดออกจะมีไข้สูงลอยประมาณ 2-7 วัน ปวดศีรษะ ปวดเมื่อยตามตัว ส่วนใหญ่จะมีอาการหน้าแดงมีจุดแดงๆ หรือจุดเลือดออกเล็กๆ ที่ แขน ขา รักแร้ และตามลำตัว บางรายมีอาการคลื่นไส้ อาเจียน เบื่ออาหาร กระสับกระส่าย มือเท้าเย็น ผู้ป่วยมีภาวะช็อกถ้าไม่ได้รับการรักษาอาจเสียชีวิตภายใน 12-24 ชั่วโมง



## ยุงลายแมลงร้ายที่กัดคนขยู่ยู่ได้

การแพร่ระบาดของโรคไข้เลือดออก กำลังเป็นปัญหาใหญ่สร้างความหวาดกลัวให้กับผู้คนทุกเพศทุกวัย ขณะนี้พบว่ามีการระบาดอยู่ทั่วไปแทบทุกจังหวัด รองลงมาคือ ภาคใต้ ภาคเหนือ และภาคอีสาน จนเกิดความเป็นห่วงกันว่าหากยังไม่สามารถควบคุมการแพร่ระบาดได้ อาจทำให้ผู้ป่วยไข้เลือดออกสูงสุดในรอบปีที่ผ่านมา

## การแพร่พันธุ์ของยุงลาย

ยุงลายเป็นยุงที่ไม่ชอบแสงแดดและลมแรง ดังนั้นจึงมักบินไปไม่เกิน 50 - 80 เมตร นอกจากนี้ยังพบว่ายุงลายชุกชุมในฤดูฝน เพราะมีอุณหภูมิและความชื้นเหมาะสมแก่การแพร่พันธุ์ ส่วนในฤดูอื่น ๆ พบความชุกชุมของยุงลายลดลงเล็กน้อย

## วงจรการเกิดไข้เลือดออก



คู่มือประชาชนเพื่อป้องกัน

# โรค

# ไข้เลือดออก



## งานสาธารณสุข

สำนักปลัด องค์การบริหารส่วนตำบลหนองพลับ

299 หมู่ที่ 1 ต.หนองพลับ อ.ท่าวหิน จ.ประจวบคีรีขันธ์ 77110

ไปรษณีย์อิเล็กทรอนิกส์ : saraband@nongplub.go.th

www.nongplub.go.th g-mail: obt.nongplub

โทรศัพท์/โทรสาร : 032-909669 มือถือ : 081-7634700



## การดูแลรักษาเมื่อเป็นไข้เลือดออก

โดยทั่วไปจะรักษาตามอาการและความรุนแรง ถ้าอาการไม่รุนแรงจะหายได้เอง โดยไม่ต้องใช้ยารักษาในรายที่มีอาการรุนแรงให้รักษาตามอาการ ดังนี้

➤ ถ้าผู้ป่วยมีไข้สูง ควรใช้ผ้าชุบน้ำเช็ดตัวเพื่อลดไข้ และป้องกันอาการชักจากไข้สูง

➤ หากจำเป็นต้องให้ยาลดไข้ ควรใช้ยาพาราเซตามอล ห้ามให้ยาแอสไพริน เพราะจะทำให้เส้นเลือดเปราะและแตกง่าย

➤ ถ้าผู้ป่วยมีอาการอ่อนเพลียหรือขาดน้ำให้ดื่มน้ำผลไม้หรือน้ำตาลเกลือแร่บ่อยๆ

➤ ให้รับประทานอาหารอ่อนๆ ย่อยง่าย เช่น ข้าวต้ม โจ๊ก นม น้ำหวาน

➤ ติดตามอาการอย่างใกล้ชิด ถ้าเกิดอาการนำช็อก คือ ปัสสาวะน้อยลง กระตับกระส่าย มือเท้าเย็น รอบปากเขียว พร้อมๆ กับ ไข้ลดลง ให้รีบนำส่งโรงพยาบาลทันที



**โรคไข้เลือดออก**  
**อันตรายถึงชีวิต...**  
**ภัยร้ายที่ต้องระวัง**

## การป้องกันโรคไข้เลือดออก

❖ หลีกเลี่ยงไม่ให้ยุงลายกัด โดยให้เด็กนอนกางมุ้งในเวลากลางวันหรือไม่เข้าไปอยู่ในที่มีมืดและอับชื้น

❖ ทำลาย ยุงตัวแก่ โดยการพ่นหมอกควันและให้ความร่วมมือกับเจ้าหน้าที่

❖ ทำลายแหล่งเพาะพันธุ์ยุงลายโดย

1. ปิดฝาภาชนะเก็บน้ำให้มิดชิด
2. ใส่ปลอกินลูกน้ำ เช่น ปลาหางนกยูงหรือปลา กัดในภาชนะเก็บน้ำที่ปิดฝาไม่ได้
3. ทำลายภาชนะที่มีน้ำขังหรือไม่ใช้แล้ว
4. ใส่ทรายอะเบท เกลือ น้ำส้มสายชู หรือ ผง ชักฟอก ลงในงานรองตู้กับข้าวหรือภาชนะที่มียุงขัง
5. หมั่นตรวจดูลูกน้ำยุงลายในภาชนะที่มีน้ำขัง ทั้งในและนอกบ้านทุก 7 วัน ถ้าพบให้ทำลายทันที

## โรคไข้เลือดออก



## สาระน่ารู้

➤ สามารถรู้ว่าเป็นไข้เลือดออกตั้งแต่วันแรกหรือไม่

- ใน 1-2 วันแรกจะไม่สามารถแยกจากโรคอื่นได้ จำเป็นต้องนัดมาตรวจร่างกายและอาการการตรวจเลือดค่ะ

➤ จะรู้ได้อย่างไรว่าเป็นไข้เลือดออก

- ผู้ป่วยจะมีไข้สูงลอย ปวดศีรษะ ปวดเมื่อยตามตัว มีอาการหน้าแดง มีจุดแดงๆ หรือจุดเลือดออกเล็กๆ ตาม แขน ขา รักแร้ และลำตัว

➤ หากโรคแฉะแล้วมีจุดเลือดจะเป็นไข้เลือดออกทุกรายหรือไม่

- ไม่จริงทุกราย มีเชื้อโรคมามากมายที่ทำให้เกิดจุดเลือดออกแบบไข้เลือดออกได้เช่นกัน

➤ เมื่อทราบว่า เป็นไข้เลือดออกแล้วต้องดูแลอย่างไร

- รักษาตามอาการ เช่น ถ้ามีไข้สูงควรให้รับประทานยาพาราเซตามอล เช็ดตัวบ่อย ๆ ด้วยน้ำอุ่น ให้รับประทานอาหารอ่อนๆ และเฝ้าติดตามอาการนำก่อนช็อกเพื่อช่วยเหลือได้ทันเวลา

**ไข้เลือดออก**  
อันตรายถึงชีวิต...! แต่ป้องกันได้

