



การป้องกัน

1. ต้องระวังไม่ให้ยุงกัด โดยใส่เสื้อผ้าหนา ใส่เสื้อแขนยาว หมวกกันยุง
 2. ช่วยกันกำจัด และลดแหล่งเพาะพันธุ์ลูกน้ำยุงลาย โดย 5 ป 1 บ
- ปิดภาชนะเก็บกักน้ำให้มิดชิด ป้องกันการเข้าไปวางไข่ของยุงลาย
 - เปลี่ยนน้ำในภาชนะต่างๆ อยู่เสมอๆ เพื่อไม่ให้มีแหล่งน้ำที่ยุงสามารถไปเพาะพันธุ์ได้
 - ปล่อยปลาในลูกน้ำในภาชนะใส่น้ำถาวร เช่น อ่างบัว
 - ปรับปรุงสิ่งแวดล้อมรอบข้างให้ปลอดโปร่ง ลมพัดผ่านได้
 - ปฏิบัติตามทั้ง 4ป ข้างต้นอย่างเป็นประจำ เพื่อป้องกันและทำลายแหล่งเพาะพันธุ์ยุงลาย
 - ขัดล้างไข่ยุงลายในภาชนะที่มีน้ำขังให้หมด เพื่อกำจัดการเพาะพันธุ์และการวางไข่ของยุงลาย

ไข้เลือดออก อันตรายถึงชีวิต!

โรคไข้เลือดออกมีโอกาสเกิดภาวะแทรกซ้อนได้ทั่วร่างกาย (เฉลี่ย 0.3-1%) ได้แก่ ภาวะตับอักเสบ ภาวะไตวาย ภาวะสมองอักเสบ และภาวะอวัยวะในร่างกายนล้มเหลวหลายระบบ (Multiple Organ Failure: MOF) อย่งไรก็ตาม แม้ว่ภาวะแทรกซ้อนรุนแรงดังกล่าวจะสามารถพบได้้น้อยแต่ต้องระวัง!

- เด็กที่มีอายุน้อยกว่า 5 ปี เสี่ยงเกิดอาการชักจาก

ไข้สูง อาการชักเนื่องจากภาวะสมองอักเสบจากไข้เลือดออก

- ผู้ใหญ่อายุ 15-60 ปี เป็นกลุ่มที่มีภูมิคุ้มกันต่ำ

ส่นองกับเชื้อไวรัสรุนแรง เสี่ยงเกิดโรครุนแรงเกิดภาวะตับอักเสบ หรืออวัยวะภายในอักเสบ ได้มากกว่าผู้ป่วยสูงอายุ

- เคยติดเชื้อไข้เลือดออกมาแล้ว ผลกระทบจากการเคยติดเชื้อไข้เลือดออกมาแล้ว ผู้ป่วยกลุ่มนี้ร่างกายจะมีภูมิคุ้มกันบางส่วน ทำให้ร่างกายตอบสนองต่อการติดเชื้อครั้งที่ 2 หรือครั้งต่อๆ มา ได้มากขึ้นกว่าปกติ

- ผู้ที่มีโรคประจำตัว เช่น โรคอ้วน โรคปอด โรคหัวใจ มีโอกาสเกิดโรครุนแรงได้มากกว่าคนทั่วไป โดยเฉพาะอย่างยิ่งผู้ป่วยโรคปอด และโรคหัวใจ จะเสี่ยงเกิดอาการช็อก และทำการรักษาได้ยากกว่าผู้ป่วยกลุ่มอื่น ๆ

โรคไข้เลือดออก



งานสาธารณสุข

สำนักปลัด องค์การบริหารส่วนตำบลหนองพลับ

www.nongplub.go.th

g-mail: obt.nongplub@gmail.com

ไปรษณีย์อิเล็กทรอนิกส์ : saraban@nongplub.go.th

โทรศัพท์ : 032-909669

มือถือ : 081-7634700



โรคไข้เลือดออก

เกิดจากเชื้อไวรัสเดงกี (Dengue) ซึ่งมีสายพันธุ์ 1,2,3,4 ส่วนน้อยเกิดจาก ไข้ชุกุนยาไวรัส (Chikungunya Virus)

พาหะ คือ ยุงลายบ้าน (Aedes aegypti) ยุงลายจะได้รับเชื้อไวรัสจากผู้ป่วยที่เป็นไข้เลือดออกและเมื่อไปกัดคนอื่น ๆ จะแพร่เชื้อไปด้วย ผู้ป่วยส่วนใหญ่จะมีอายุต่ำกว่า 15 ปี โรคไข้เลือดออกจะระบาดทุกปี โดยเฉพาะฤดูฝนช่วงเดือนพฤษภาคมถึงเดือนกันยายน ในแต่ละปีจะมีผู้ป่วยไข้เลือดออกจำนวนมากและมีอัตราเสียชีวิตร้อยละ 0.1

ยุงลายมี 2 ชนิด คือยุงลายบ้านและยุงลายสวน แต่ที่เป็นพาหะหลักคือ ยุงลายบ้าน จะออกหากินในเวลากลางวัน มักหลบซ่อนตัวในมุมมืด แหล่งเพาะพันธุ์จะอยู่ตามภาชนะที่มีน้ำนิ่งและใส เช่น แจก้น โอ่งน้ำ ถ้วยหล่นบาตุ เป็นต้น

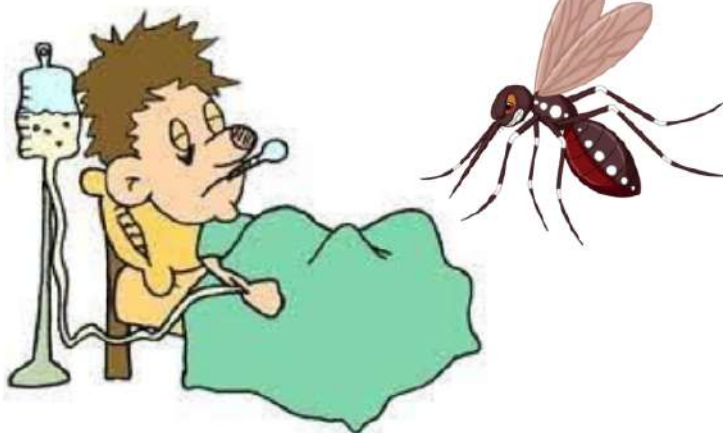
อาการ

มีไข้สูงลอย ประมาณ 2-7 วัน ปวดศีรษะ ปวดเมื่อยตามตัว ส่วนใหญ่มีอาการหน้าแดง อาจมีจุดเล็กๆตามลำตัวแขน ขา มักมีอาการคลื่นไส้ อาเจียน ปวดท้อง ถ่ายดำ และเบื่ออาหาร



อาการวิกฤตของไข้เลือดออก

คือ การเกิดภาวะ ช็อค ซึ่งมีอาการดังนี้ ไข้ลงอย่างรวดเร็ว ซึมลง ตัวเย็น มือเท้าเย็น กระสับ กระส่ายชีพจรเบาเร็วแต่ยังมีสติรู้เรื่อง กระจายน้ำถ่ายปัสสาวะน้อย ปวดท้องมากขึ้นกะทันหัน มีเลือดกำเดาไหลหรืออาเจียนเป็นเลือด ถ่ายอุจจาระดำ ถ้าไม่ได้รับการรักษาอย่างทันทีจะเสียชีวิตภายใน 12-24 ชั่วโมง



การดูแลตัวเองเบื้องต้น

1. ควรรีบพาผู้ป่วยไปพบแพทย์ทันที
2. ใช้ผ้าชุบน้ำเช็ดตัวลดไข้
3. ใช้น้ำลดไข้พาราเซตามอล ห้ามใช้ยาแอสไพริน เพราะอาจทำให้เลือดออกได้ง่าย
4. ให้ดื่มน้ำผลไม้ หรือน้ำตาลเกลือแร่บ่อยๆ
5. ระวังอย่าให้ยุงกัดในเวลากลางวัน ใช้นอนกางมุ้ง หรือทายากันยุง
6. กำจัดแหล่งเพาะพันธุ์ยุงลาย



อาการไข้เลือดออกมีวิธีการรักษาอย่างไรบ้าง

ในปัจจุบันยังไม่มียาที่สามารถรักษาหรือต้านเชื้อไวรัสเดงกีได้โดยตรง เพราะฉะนั้นการรักษา โรคไข้เลือดออก จึงเป็นการรักษาไปตามอาการที่ผู้ป่วยเป็น โดยสามารถให้ยาลดไข้ได้ โดยใช้พาราเซตามอลร่วมกับ การเช็ดตัวลดไข้ แต่ห้ามใช้ยาลดไข้ประเภทอื่น เช่น ยาจำพวกแอสไพริน (aspirin) หรือ ibuprofen ซึ่งการพาผู้ป่วยเข้าพบแพทย์เพื่อรับการรักษาทันทีที่จะติดต่อผู้ป่วยมากที่สุด เพราะหากได้รับการวินิจฉัยโรคอย่างถูกต้องตั้งแต่วินิจฉัยครั้งแรก เมื่ออยู่ในระยะวิกฤตแพทย์จะสามารถดูแลติดตามอาการได้อย่างใกล้ชิดเพื่อป้องกันภาวะช็อค